



RG-S7500系列

核心交换机

锐捷网络股份有限公司

了解更多产品信息，欢迎登陆www.ruijieri.com，咨询电话：400-100-0078。

产品概述

RG-S7500系列交换机是锐捷睿易面向下一代融合网络的多业务核心交换机。采用RGOS11.X模块化操作系统，满足未来以太网的应用需求，并融合了VSU/VSD等虚拟化特性。VSU虚拟化特性简化客户的网络结构，提升运维效率；VSD虚拟化特性提升客户对设备利用率，降低网络投资。锐捷睿易RG-S7500系列交换机可以根据业务需要部署在城域网、园区网的场景。

产品特性

虚拟化让资源按需分配

虚拟交换单元VSU3.0

RG-S7500系列支持业界领先的VSU3.0（Virtual Switch Unit，虚拟交换单元）虚拟化技术，将多台物理设备虚拟化为一台逻辑设备，统一运行管理，大幅减少网络节点，降低网络运维管理人员工作量。增加网络可靠性，实现50~200ms链路故障快速切换，保障关键业务不中断传输。支持跨设备链路聚合，方便接入服务器/交换机实现双活链路上联，网络有效连接带宽成本增长。

虚拟交换设备VSD

RG-S7500系列通过VSD（Virtual Switch Device，虚拟交换设备）技术可将一台设备虚拟化为多台虚拟设备，每台虚拟设备具有独立的配置管理界面、独立硬件资源分配(比如内存、TCAM、硬件转发表)，可以独立重启而不影响其它的虚拟交换机。充分为您实现网络资源的按需分配，可让核心交换机资源同时共享给多个区域或用户使用。另外，通过同时开启VSU 3.0和VSD技术，可以实现网络资源的彻底池化。

电信级的高可靠性设计

RG-S7500各关键部件均为冗余设计：主控引擎1+1冗余，电源模块N+M冗余，风扇1+1冗余，同时各冗余组件均支持热插拔，充分提高整机的可靠性和可用性。

支持热补丁和ISSU技术，可实现设备在线进行补丁升级。

支持GR for OSPF，支持BFD for VRRP/OSPF静态路由等，实现各协议的快速故障检测机制，故障检测时间小于50ms。

多进程模块化操作系统

从1998年起，锐捷就开始了模块化操作系统的研发投入，RG-S7500软件平台基于新一代的RGOS 11.X多进程模块化操作系统，将松耦合的防火墙、无线、认证等业务特性归并到统一云架构网络操作系统平台，支持全面的虚拟化能力在多进程模块化、进程备份、热补丁等关键可用性指标上达到业界较高水平。

高效的绿色节能

内部系统低压供电设计，高效率模块化电源，供电系统效率更高。

多核CPU支持动态功耗管理，全部以太网电口支持EEE高效节能标准，低负载时可节约功耗。

智能风扇支持256级调速，精密温控，节能降噪；高温下可长期工作，适应恶劣环境，为您大幅度节省空调能耗。

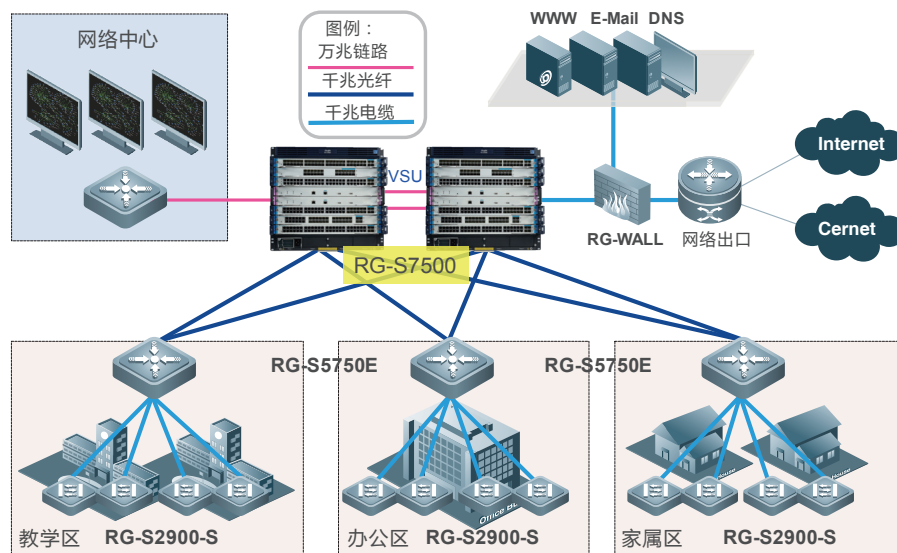
技术参数

产品型号	RG-S7505	RG-S7508
模块插槽	5个（2个用于管理引擎模块）	8个（2个用于管理引擎模块）
交换容量	15.36Tbps/40.74Tbps	15.36Tbps/81.48Tbps
包转发速率	2880Mpps/14400Mpps	2880Mpps/28800Mpps
设备虚拟化	支持VSU3.0(Virtual Switch Unit,虚拟交换单元) 支持VSD(Virtual Switch Device,虚拟交换设备)	
L2特性	支持Jumbo Frame 支持802.1Q 支持STP、RSTP、MSTP 支持Super VLAN 支持GVRP 支持QinQ、灵活QinQ 支持LLDP	
IPv4特性	支持静态路由、RIP、OSPF 支持VRRP 支持等价路由 支持策略路由 支持GRE隧道	
组播	支持IGMP v1,v2,v3 支持IGMP Snooping 支持IGMP Proxy 支持PIM-DM、PIM-SM、PIM-SSM等组播路由协议 支持MLD 支持组播静态路由	
ACL	支持标准、扩展、专家级ACL 支持ACL 80 支持IPv6 ACL	
QOS	支持802.1p 支持SP、WRR、DRR、SP+WRR、SP+DRR等队列调度机制 支持RED/WRED 支持基于出端口/入端口的限速	
镜像	支持多对一镜像、一对多镜像、基于流的镜像 支持SPAN、RSPAN远程镜像，支持VLAN的镜像	
可靠性	主控板支持1+1冗余备份 电源支持N+M冗余备份、风扇支持1+1冗余备份 各组件支持热插拔 支持热补丁功能，可在线进行补丁升级 支持ISSU 支持GR for OSPF 支持BFD for VRRP/OSPF/静态路由等	

产品型号	RG-S7505	RG-S7508
安全性	支持NFPP（基础安全保护策略） 支持CPP（CPU保护） 支持DAI，端口安全，IP Source Guard 支持802.1x 支持Portal认证、支持RADIUS和TACACS+用户登录认证 支持uRPF 支持登录认证、口令安全 支持支持未知组播不送CPU、支持未知单播抑制 支持SSHv2，为用户登录提供安全加密通道	
管理性	支持Console/AUX Modem/Telnet/SSH2.0 命令行配置 支持FTP、TFTP、Xmodem文件上下下载管理 支持SNMP V1/V2c/V3 支持RMON 支持NTP时钟 支持故障后报警和自恢复 支持系统工作日志 支持sFlow:	
绿色节能	支持802.3az节能以太网	
尺寸（宽x深x高） (mm)	442 x 521x 175(4U)	442 x 535x 441.7 (10U)
电源	RG-PA300I-F: 90-180V~ 功率: 300W; 180-264V~ 功率: 300W RG-PA600I-F: 90-180V~ 功率: 600W; 180-264V~ 功率: 600W RG-PA1600I-F: 90-180V~ 功率: 1200W; 180-264V~ 功率: 1600W RG-PA3000I-PL: 90-176V~功率: 1200W; 176-210V~功率: 2500W; 210-264V~功率: 3000W RG-PA1600I-PL: 90-176V~功率: 1200W; 176-264V~功率: 1600W	
MTBF	> 200,000 hours	
温度	工作温度: 0°C到50°C 存储温度: -40°C到 70°C	
湿度	工作湿度: 10% 到 90% RH（无冷凝） 存储湿度: 5% 到95% RH	
防雷	6KV	
工作高度/海拔	-500~5000M	

典型应用

中小型网络核心



订购信息

1、主机箱及管理引擎

根据产品具体型号选择需配置的主机箱及主控引擎。

型号	描述
RG-S7500主机箱及主控引擎	
RG-S7508	RG-S7508主机，可插6张业务板，2张主控引擎
RG-S7505	RG-S7505主机，可插3张业务板，2张主控引擎
M7508-CM	S7508高性能一代主控引擎
M7505-CM	S7505高性能一代主控引擎

2、电源配置

至少选择一个电源，请根据设备供电需求选择电源模块。

型号	描述
RG-PA600I-F	通用电源模块（可以冗余，交流，600W）
RG-PA300I-F	通用电源模块（可以冗余，交流，300W，只适用于RG-S7505）

3、主机线卡

根据具体情况选择主机线卡。

型号	描述
商业级线卡	
M7500-24SFP/12GT4XS-EA	24端口千兆以太网光口(SFP,LC)+12端口千兆以太网电口复用(RJ45)+4端口万兆以太网光口(SFP+,LC)
M7500-24GT24SFP4XS-EA (仅适用于RG-S7505)	24端口千兆以太网电口(RJ45)+24端口千兆以太网光口(SFP,LC)+4端口万兆以太网光口(SFP+,LC) (仅支持RG-S7505主机使用)
M7500-36GT12SFP4XS-EA	36端口千兆以太网电口(RJ45)+12端口千兆以太网光口(SFP,LC)+4端口万兆以太网光口(SFP+,LC)
M7500-48SFP4XS-EA	48端口千兆以太网光口(SFP,LC)+4端口万兆以太网光接口板(SFP+,LC)
M7500-48GT4XS-EA	48端口千兆以太网电口(RJ45)+4端口万兆以太网光接口板(SFP+,LC)

4、光模块选配信息

型号	描述
Mini-GBIC-SX	1000BASE-SX mini GBIC转换模块 (850nm)
Mini-GBIC-LX	1000BASE-LX mini GBIC转换模块 (1310nm)
Mini-GBIC-GT	1000BASE-GT mini GBIC转换模块
Mini-GBIC-LH40	1000BASE-LH mini GBIC转换模块 (1310nm), 40km
Mini-GBIC-ZX50	1000BASE-ZX mini GBIC转换模块 (1550nm), 50km
Mini-GBIC-ZX80	1000BASE-ZX mini GBIC转换模块 (1550nm), 80km
Mini-GBIC-ZX100	1000BASE-ZX mini GBIC转换模块 (1550nm), 100km
XG-SFP-SR-MM850	万兆SR光模块 (300米), 适用SFP+接口
XG-SFP-LR-SM1310	万兆LR光模块 (10公里), 适用SFP+接口
XG-SFP-ER-SM1550	万兆ER光模块 (40公里), 适用SFP+接口
XG-SFP-ZR-SM1550	万兆LC光模块 (80公里), 适用SFP+接口



锐捷网络股份有限公司

了解更多产品信息，欢迎登陆www.ruijiery.com，咨询电话：400-100-0078。

*本资料产品图片及技术数据仅供参考，如有更新恕不另行通知，具体内容解释权归锐捷网络所有。