



## IMF208-2F 系列

壁挂式或机架式安装

8 路 RS-485 和 2 路光口非网管型环网串口光纤 MODEM

- 支持 8 路 RS-485 串口转 2 路光纤接口
- 光口支持环网功能，网络故障自动恢复时间<20ms
- 支持 0-115200bps 线速无阻塞通信
- 支持 12~48VDC 或 100~240VAC 宽压可选



## 简介

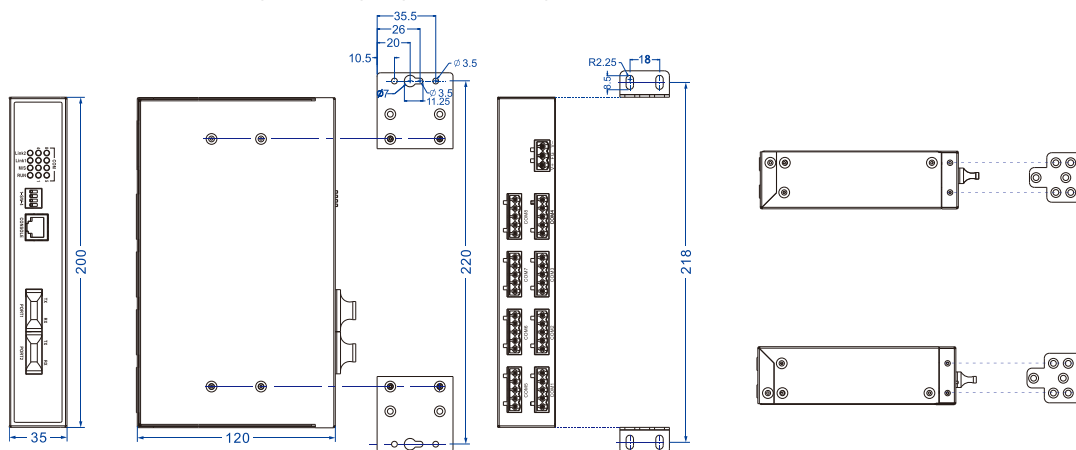
IMF208-2F 系列是专为工业应用而开发设计的高性能非网管型环网串口光纤 MODEM。该产品支持点对点双光互备，或多台设备环网冗余。该产品提供 8 路 RS-485 串口和 2 路光纤接口，采用壁挂式或机架式安装方式，能满足不同应用现场的需求。

拨码开关可实现设备主从配置。硬件采用无风扇、低功耗、宽温宽压设计，通过符合行业标准的严格测试，能够适应对 EMC 有严酷要求的工业现场环境，可广泛应用于电力配网自动化、工业自动化、交通、电信等领域。

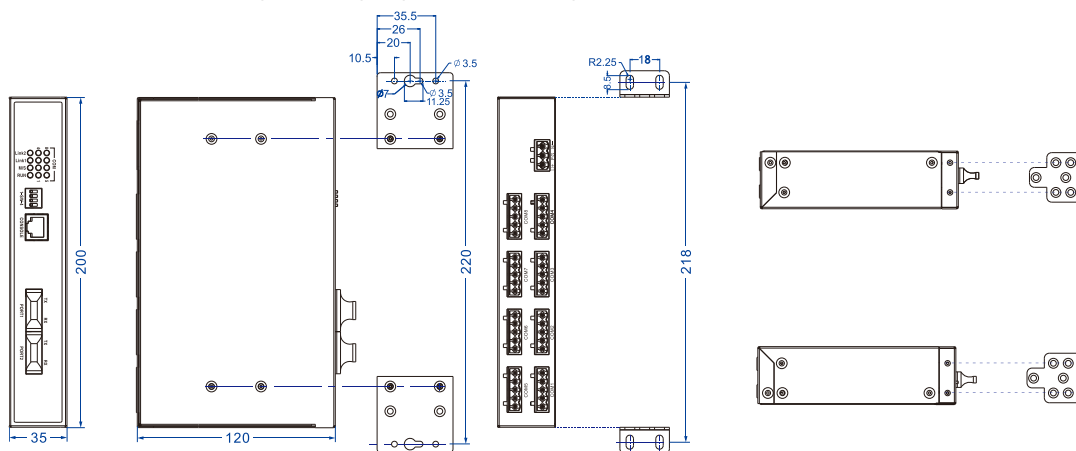
## 外观尺寸

单位：mm

- IMF208-2F-8DI(RS-485)-P(12~48VDC)



- IMF208-2F-8DI(RS-485)-P(100~240VAC)



# 规格

<p>光纤接口</p>	<p>接口数量：2 路（支持环网冗余）                  接口形式：SC/ST/FC 可选                  传输速率：100Mbps                  传输距离：  <ul style="list-style-type: none"> <li>● 多模：2km</li> <li>● 单模：20km</li> </ul>                 传输波长：  <ul style="list-style-type: none"> <li>● 多模：1310nm</li> <li>● 单模：1310nm 或 1550nm</li> </ul> </p>									
<p>串口</p>	<p>标准：EIA RS-485                  串口数量：8 路 RS-485 串口                  RS-485 信号：D+、D-、GND                  波特率：0-115200bps                  数据位：5bit、6bit、7bit、8bit                  检验位：None、Even、Odd、Space、Mark                  停止位：1bit、1.5bit、2bit                  接口形式：5 位 5.08mm 间距接线端子                  方向控制：RS-485 方向采用数据流向自动控制技术                  负载能力：RS-485/422 端支持 32 点轮询环境（可定制 128 点）                  接口防护：1.5kVAC 隔离保护</p>									
<p>指示灯</p>	<p>运行指示灯、主/从设备状态指示灯、光口指示灯、串口指示灯</p>									
<p>电源</p>	<p>IMF208-2F-8DI(RS-485)-P(12~48VDC)  <ul style="list-style-type: none"> <li>● 12~48VDC，3 位 5.08 间距接线端子</li> <li>● 电源无极性</li> </ul>                 IMF208-2F-8DI(RS-485)-P(100~240VAC)  <ul style="list-style-type: none"> <li>● 100~240VAC，3 位 5.08 间距接线端子</li> </ul> </p>									
<p>功耗</p>	<table border="1"> <thead> <tr> <th>型号</th> <th>空载</th> <th>满载</th> </tr> </thead> <tbody> <tr> <td>IMF208-2F-8DI(RS-485)-P(12~48VDC)</td> <td>3.7W@24VDC</td> <td>3.8W@24VDC</td> </tr> <tr> <td>IMF208-2F-8DI(RS-485)-P(100~240VAC)</td> <td>3.8W@220VAC</td> <td>4.4W@220VAC</td> </tr> </tbody> </table>	型号	空载	满载	IMF208-2F-8DI(RS-485)-P(12~48VDC)	3.7W@24VDC	3.8W@24VDC	IMF208-2F-8DI(RS-485)-P(100~240VAC)	3.8W@220VAC	4.4W@220VAC
型号	空载	满载								
IMF208-2F-8DI(RS-485)-P(12~48VDC)	3.7W@24VDC	3.8W@24VDC								
IMF208-2F-8DI(RS-485)-P(100~240VAC)	3.8W@220VAC	4.4W@220VAC								
<p>工作环境</p>	<p>工作温度：-10~70℃                  存储温度：-10~70℃                  相对湿度：5%~95%（无凝露）</p>									

机械结构	外壳：IP30 防护等级，金属外壳 安装：壁挂式或机架式安装 尺寸（宽×高×深）：200mm×35mm×120mm 重量：647g
认证	CE、FCC、RoHS
质保	3 年



## 订购信息

型号	光口	RS-485	电源
IMF208-2F-8DI(RS-485)-P(12~48VDC)	2	8	12~48VDC
IMF208-2F-8DI(RS-485)-P(100~240VAC)	2	8	100~240VAC



地址：广东省深圳市南山区西丽白芒百旺信高科技园一区3栋  
电话：+86-755 26702688 传真：+86-755 26703485  
E-mail: sale@3onedata.com  
官方网站: www.3onedata.com.cn

◀ 欢迎扫码关注三旺通信微信公众号，了解更多资讯。

\*本资料产品图片及技术数据仅供参考，如有更新恕不另行通知，具体内容解释权归三旺通信所有。